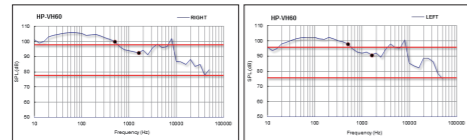


規格

耳機類型：高解析度線耳機
耳殼材料：鋁合金+塑料
頻響範圍：8Hz~40KHz (HiRes)
喇叭類型：密閉型動圈喇叭，N40散磁鐵線圈
喇叭尺寸：9.6毫米直徑
喇叭阻抗：16Ω

額定輸入：10mW
最大輸出：100mW
靈敏度：98db (±3db) at 1KHz
插頭：鍍金3.5mm立體聲插針，60度斜角
耳機線：Y型1200mm±10mm
淨重：6.5 g

曲線圖



*左右声道靈敏度曲線：
(50~100)：±5db；(10~3K)：±3db；3.001K~5K：±6db；5.001K~10K：±8db；1Kl&R±3db)

aiwa 服務保證書

商 品：_____ 經銷商確認章
機 型：_____ 經銷商確認章
主機機號：_____ 經銷商確認章
購買日期：_____ 經銷商確認章
姓 名：_____ 經銷商確認章
電 話：_____ 經銷商確認章
地 址：_____ 經銷商確認章
E-mail：_____ 經銷商確認章

(請黏貼本店名、店址、電話)

為保障您的權益，請要求經銷商將店名、店址、購買日期等資料填寫清楚，提供自購買日期起 _____ 個月之免費保證服務。

* 購買日期或有不實者，恕不免費服務，對購買日期之認定有爭議時，請出示購買證明(紙本或電子發票)
* 保證書遺失或購買日期未填寫者，則以出貨日加30天為保固起始日。
* 如需維修後務或有任何疑問，請洽愛華客服中心。
* 維修專線：02-2662-4343 傳真：02-2664-4443
* 愛華網址：https://www.int-aiwa.com/

製造商：東莞十和田電器科技有限公司
進口商：中華大信股份有限公司
地址：新北市深坑區北深路3段141巷5號
電話：02-26624343
商品原產地：中國



aiwa



愛華入耳式Hi-Res高解析音質耳機

HiRes High Resolution Wired Headphones



HP-VH60

使用說明書



在使用本產品前，請仔細閱讀本說明書並妥善保存

常見問題及解答

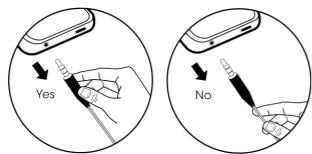
問：如何連接到我的音響播放器（手機、Pad、PC等）？
答：將HP-VH60耳機的立體聲插頭插入音響播放器3.5mm的音源輸出孔。

問：為什麼耳機沒有低音或音質很差？
答：HP-VH60是入耳式耳機，必須將耳塞放入耳內密合，否則會導致效果不良。

問：為什麼耳機不舒服或經常掉出耳朵？
答：HP-VH60入耳式耳機配有多對不同尺寸的耳塞，請選擇最適合舒適自己耳甲腔（外耳道）的一對配戴使用。耳塞旨在安全配戴且隔離外部聲音。

問：將耳機插入到播放器時，左右耳機的音量大減為何不同？
答：請清潔輸出孔的灰塵或氧化層，並確保耳機插頭完全插入插座。

問：為什麼沒有聲音，只有耳機的伴奏？
答：手機與耳機不相容（電話插孔不相容國際標準）請聯繫客服。



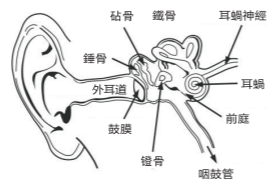
新耳機暖機建議

請注意
為了使音質得到改善和穩定，在使用全新耳機之前，我們建議您通過播放白噪音來調節音質。如果時間允許，您可以下載FM APP搜尋空白頻道，以30%的音量播放 10到30小時，您還可以連續CD播放機以中等音量播放100到200小時的流行音樂。

經過暖機後，您的耳機將進入最佳工作狀態，高音不刺耳，低音更加渾厚，實現更自然的原音重現。

耳朵構造圖

關於聲音對耳朵的影響以及保護耳朵的更多信息，請參閱
www.abelard.org/hear/hear.php#loud-music



請注意
請依照耳機上的指示正確的部分左耳與右耳，「L」用於左耳，「R」用於右耳。過高的音響會導致永久性聽力損傷。避免大聲聆聽，特別是長時間的聆聽。建議最長時間不超過90分鐘。

重要訊息 / 性能和安全提示

請注意
為避免聽力受損，請確保在連接耳機之前請低音響播放器的音量。將耳機放入耳朵後，逐漸提高音量，直到達到舒適的聆聽水準。

噪音標準以分貝(dB)為單位進行測量，暴露於85dB或以上的任何噪音都會導致聽力逐漸喪失。

注意控制使用耳機的時間，聽力的損失是同時受音量大小與使用時間的影響。為確保聽力的健康，不建議在大音量的時候長時間使用耳機。

下列分貝 (db) 表顯示有可能導致聽力潛在傷害的影響

聲音類型	音量(分貝)	幅度及影響
耳語	30	非常安靜
寧靜辦公室	50-60	低於60分貝，舒適的聽力水平
吸塵器、吹風機	70	干擾正常電話交談
食物攪拌器	85-90	85分貝是聽力損傷（8小時）開始的基準
垃圾車、水泥攪拌車	100	90-100分貝之間的聲音，不建議聽耳收聽超過15分鐘
電鋸、鑽/手電鑽	110	超過100分貝，定期超過1分鐘的收聽，有造成永久性聽力損失的風險
搖滾音樂會	110-140	在125分貝左右開始有疼痛感

圖表訊息源自 www.nidcd.nih.gov/health/education/teachers/pages/common_sounds.aspx

用戶使用責任承擔

不要在不安全的情況下使用耳機，如：駕駛車輛、騎自行車、穿越街道，或者在任何活動或環境中需要充分注意周圍環境。在聽著耳機的情況下開車很危險，而且在許多地方，這是非法的，因為它會降低您聽到汽車外部聲音的機會，例如另一輛汽車的喇叭和緊急車輛警報器，駕駛時請避免戴上耳機。